



ŠIAULIŲ
BANKAS

INVL besivystančių pasaulio rinkų obligacijų subfondas



2025 kovas



Svarbu žinoti

INVL besivystančių pasaulio rinkų obligacijų subfondas (toliau – subfondas) yra UAB „SB Asset Management“ (toliau – Valdymo įmonė) valdomo atvirojo suderintojo investicinio fondo „INVL sudėtinis fondas“ subfondas.

Subfondo turtas investuojamas į vyriausybių, savivaldybių ir įmonių skolos vertybinius popierius (obligacijas) (vertybinių popierių biržas ir rinkas). Jei investuojama užsienio valiuta, valiutos kurso pokyčiai gali turėti įtakos investicijų grąžai.

Investavimas į subfondo investicinius vienetus yra susijęs su investavimo rizika. Subfondo praeities rezultatai parodo tik fondo veiklos rezultatus už buvusį laikotarpį. Praeities rezultatai negarantuoja ateities rezultatų. Jei anksčiau investicijų grąža buvo teigiama, ji nebūtinai tokia bus ateityje, investicijų vertė gali ir kilti, ir kristi. Valdymo įmonė negarantuoja investicijų pelningumo. Investicinių fondų vienetų naujausios vertės skelbiamos <https://www.sb.lt/lt/privatiems/investavimas/investiciniai-fondai/invl-besivystanciu-pasaulio-rinku-obligaciju-subfondas>.

Prieš priimdami sprendimą investuoti, turite patys ar padedami investicijų konsultantų įvertinti pasirinkto subfondo investavimo strategiją, taikomus mokesčius, visas su investavimu susijusias rizikas bei atidžiai perskaityti subfondo Taisykles, Prospektą ir Pagrindinės informacijos investuotojams dokumentą, kuriuos galima rasti Valdymo įmonės tinklalapyje <https://www.sb.lt/lt/privatiems/investavimas/investiciniai-fondai/invl-besivystanciu-pasaulio-rinku-obligaciju-subfondas> arba galima gauti nemokamai Valdymo įmonės klientų aptarnavimo centruose.

Subfondas turi lyginamąjį indeksą, kuris parinktas taip, kad kuo tiksliau atspindėtų fondo taisyklėse bei prospekte nustatytą investavimo strategiją (jų rūšis, proporcijas) bei strateginį subfondo investicijų paskirstymą. Lyginamasis indeksas yra rodiklis, su kurio kintančia reikšme lyginama fondo investicijų grąža.

Visa išdėstyta informacija yra reklaminio pobūdžio ir negali būti interpretuojama kaip rekomendacija, pasiūlymas ar kvietimas investuoti UAB „SB Asset Management“ valdomuose fonduose. Pateikiama informacija negali būti jokio vėliau sudaryto sandorio pagrindas. Nors šios reklaminio pobūdžio informacijos turinys yra pagrįstas šaltiniais, kurie yra laikomi patikimais, UAB „SB Asset Management“ nėra atsakinga už šios informacijos netikslumus, pasikeitimus, taip pat ir nuostolius, kurių gali atsirasti, kai investicijos grindžiamos šia informacija.



Investavimo strategija

Kaip generuojama grąža?



Strategija

Tikslingi besivystančių rinkų vyriausybių ir įmonių emitentų obligacijų TOP pasirinkimai

Tikslas:

pagal riziką įvertintos gražos
maksimizavimas (Sortino
rodiklis) ir vertės nuosmukio
minimizavimas

Strategija:

- Fundamentaliai stiprių emitentų skolos bei vyriausybių vertybinių popierių, denominuotų eurais ar JAV doleriais, paieška besivystančiose rinkose (draudžiant valiutos riziką)
- Dabartinis vidutinis kredito reitingas: **BB+**
- Pajamingumas iki išpirkimo (eurais): **5.7%**
- Finansinė trukmė: **3.9 metų**

Šaltinis: SB Asset Management, 2025 kovas



Gražos šaltiniai

Galimybių
išnaudojimas
investuojant ir į
mažesnes obligacijų
emisijas

Vertę naikinančių
blogo kreditingumo
emitentų arba
denominuotų vietine
valiuta pozicijų
vengimas

Arbitražo galimybių
tarp to paties
emitento EUR ir
USD denominuotų
obligacijų
išnaudojimas

Aktyvus
dalyvavimas
pirminėje ir antrinėje
rinkose



Tipinės obligacijos, į kurias investuojame: pavyzdys

Globalworth:

- Stambus biurų paskirties NT valdytojas vidurio ir rytų Europoje, kurio portfelis sudaro daugiau nei 1 mln. kv.m. turto:
 - Investicinio turto vertė viršija 2,5 mlrd. eurų;
 - Objektai daugiausiai Lenkijoje ir Rumunijoje.
- Stabilūs pinigų srautai, solidus skolos lygis – skola 2024 m. gruodžio mėn. prilygo 38,1% turto vertės, užimtumas 86,7%. 2024 m. pabaigos duomenimis, EPRA grynasis pradinis pajamingumas 6,0%.
- Neįtrauktas į centro ir rytų Europos obligacijų lyginamąjį indeksą dėl mažesnės nei 500 mln. USD dydžio obligacijų emisijos.
- BB- / BBB- reitingo emisija su solidžiu 6,4% pajamingumu iki išpirkimo.



Poland



Regional Poland



Warsaw



Romania



Regional Romania Industrial



Bucharest



*In are the number of standing properties in each region / city

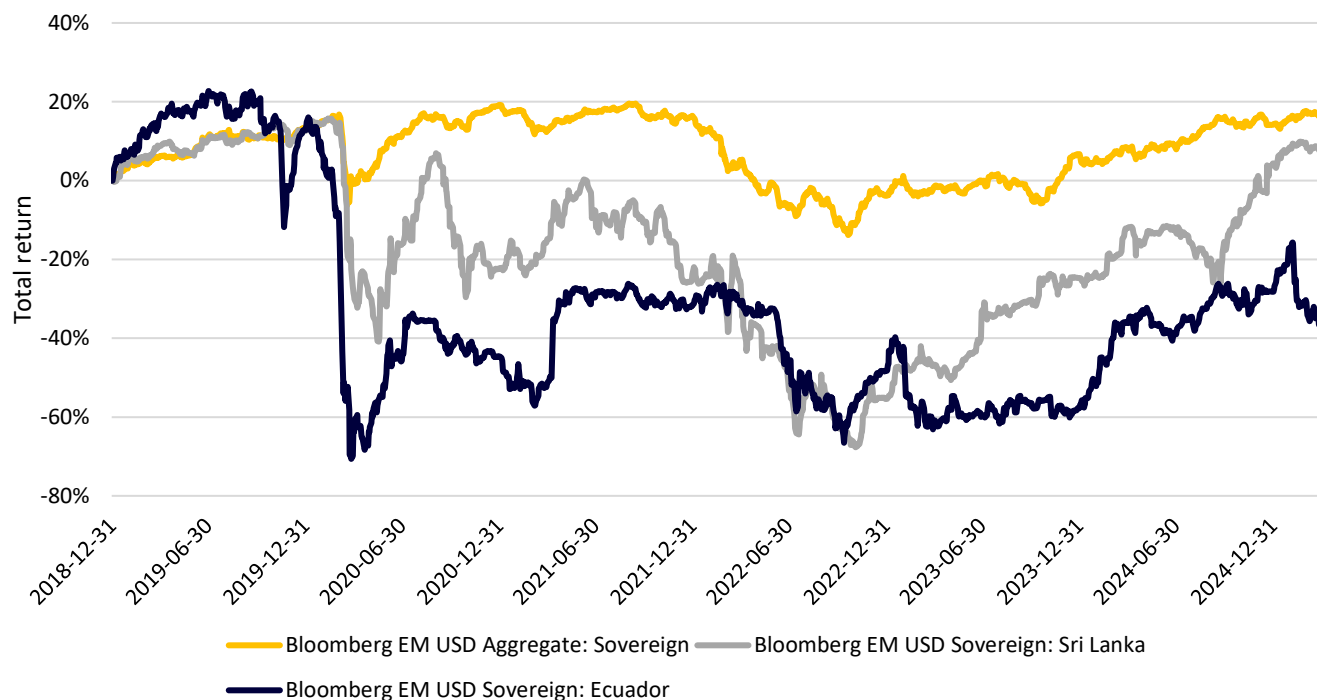
Šaltinis: emitento ataskaitos, SB Asset Management, 2025 kovas



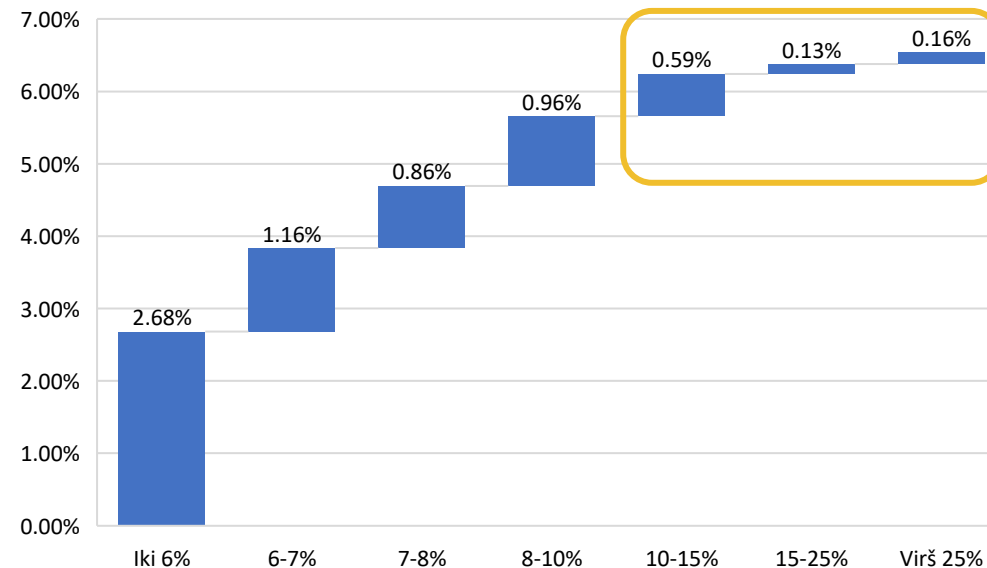
Vengiame investicijų į valstybes su aukštu skolos ir BVP santykiu bei netvariais finansiniais rodikliais

Subfondas neinvestuoja į valstybes, kurios laikomos per daug rizikingos arba per daug užsiskolinusios

		Grąža nuo 2018-12-31	Skirtumas
Šri Lankos obligacijos	USD	7.1%	-9.4%
Ekvadoro obligacijos	USD	-36.7%	-53.3%
Besivystančių rinkų obligacijos	USD	16.6%	



Besivystančių rinkų obligacijų pajamingumo pasiskirstymas

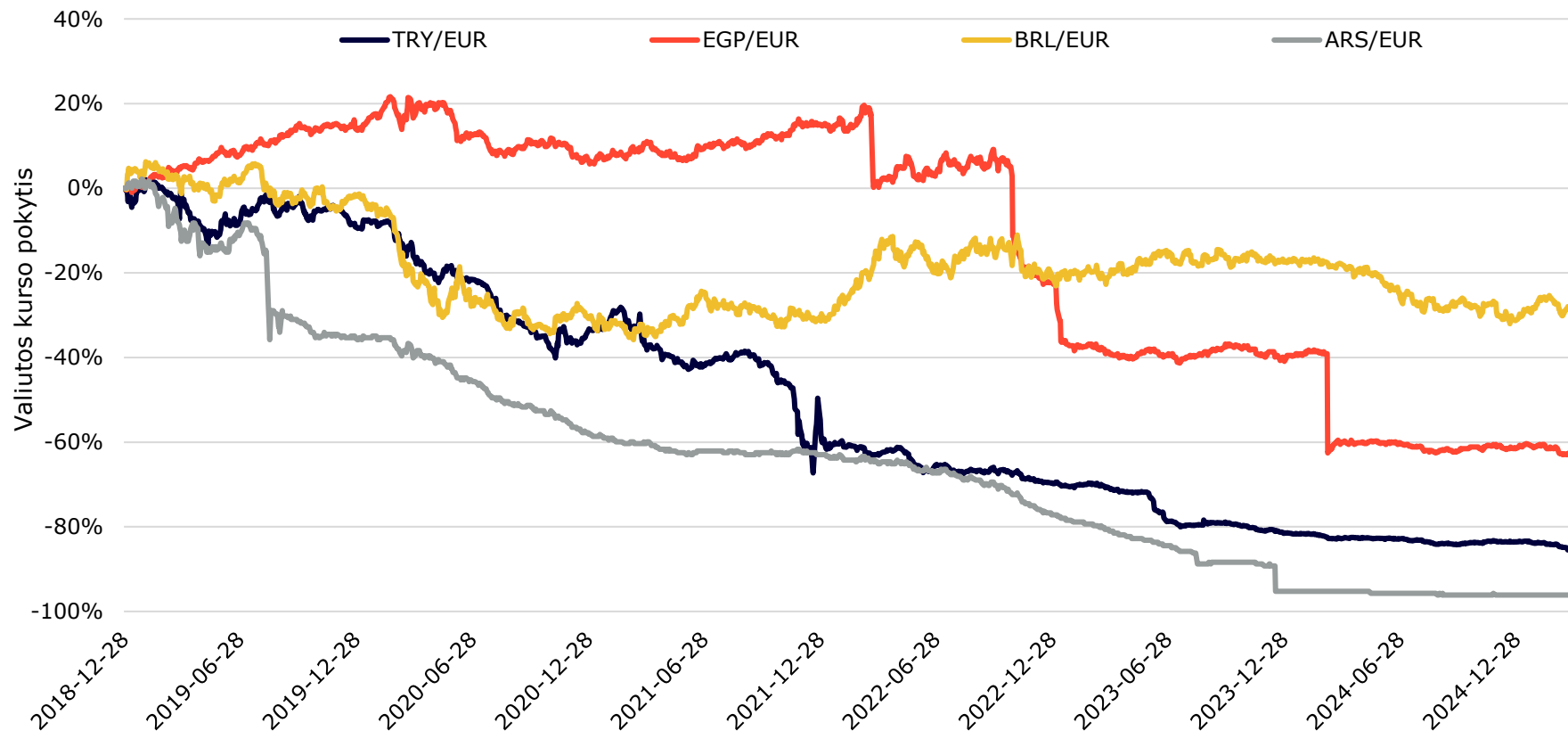


Šaltinis: SB Asset Management, Bloomberg, Blackrock, 2025 kovas
*pagal iShares J.P. Morgan USD EM Bond EUR Hedged ETF fondo pozicijų 2025 m. kovo duomenis



Tik EUR arba USD: vengiame vietinių valiutų nepastovumo

Subfondas investuoja tik į eurus ir JAV doleriais denominuotas emisijas, taip išvengdamas nenumatytų situacijų



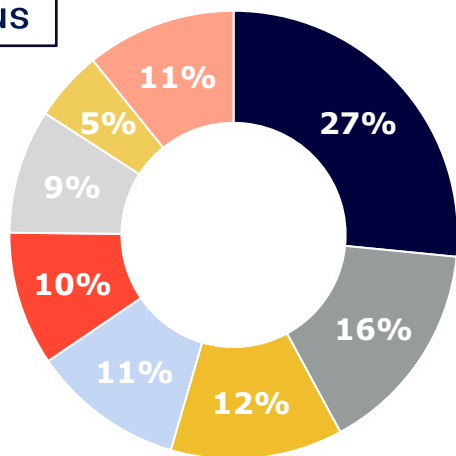
Šaltinis: SB Asset Management, 2025 kovas

Pagrindinės charakteristikos ir palyginimai



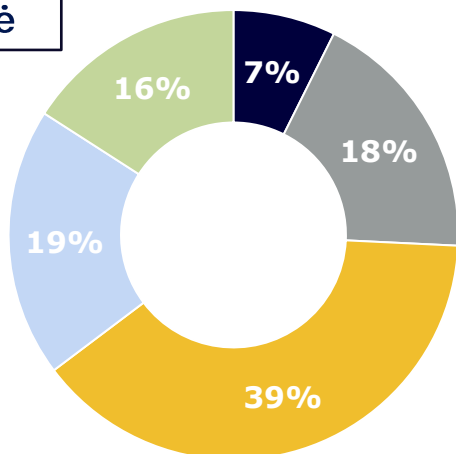
Subfondo investicijos

Sektorius



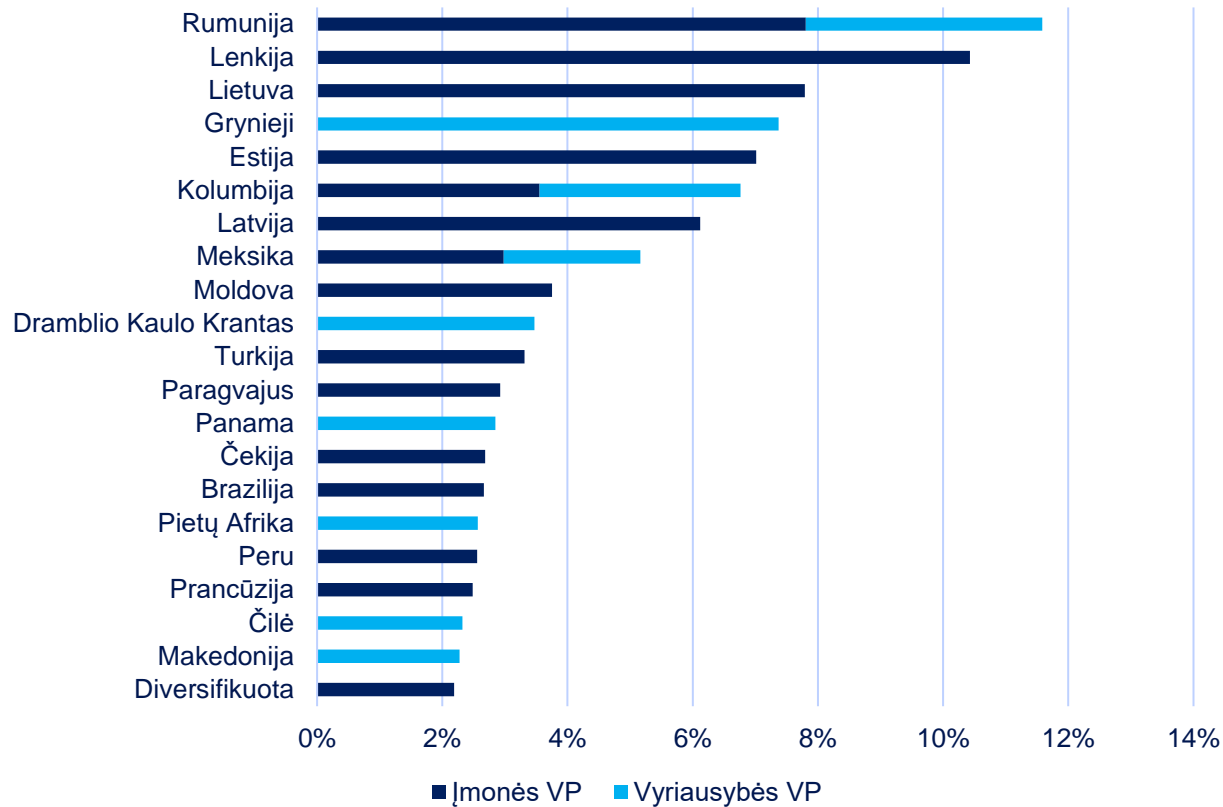
- Valstybinės
- Finansai
- Kasdienio vartojimo prekės ir paslaugos
- Energetika
- Nekilnojamasis turtas
- Medžiagos
- Gamyba
- Kita

Trukmė



- iki 1 metų
- 1-3 metai
- 3-5 metai
- 5-7 metai
- nuo 7 metų

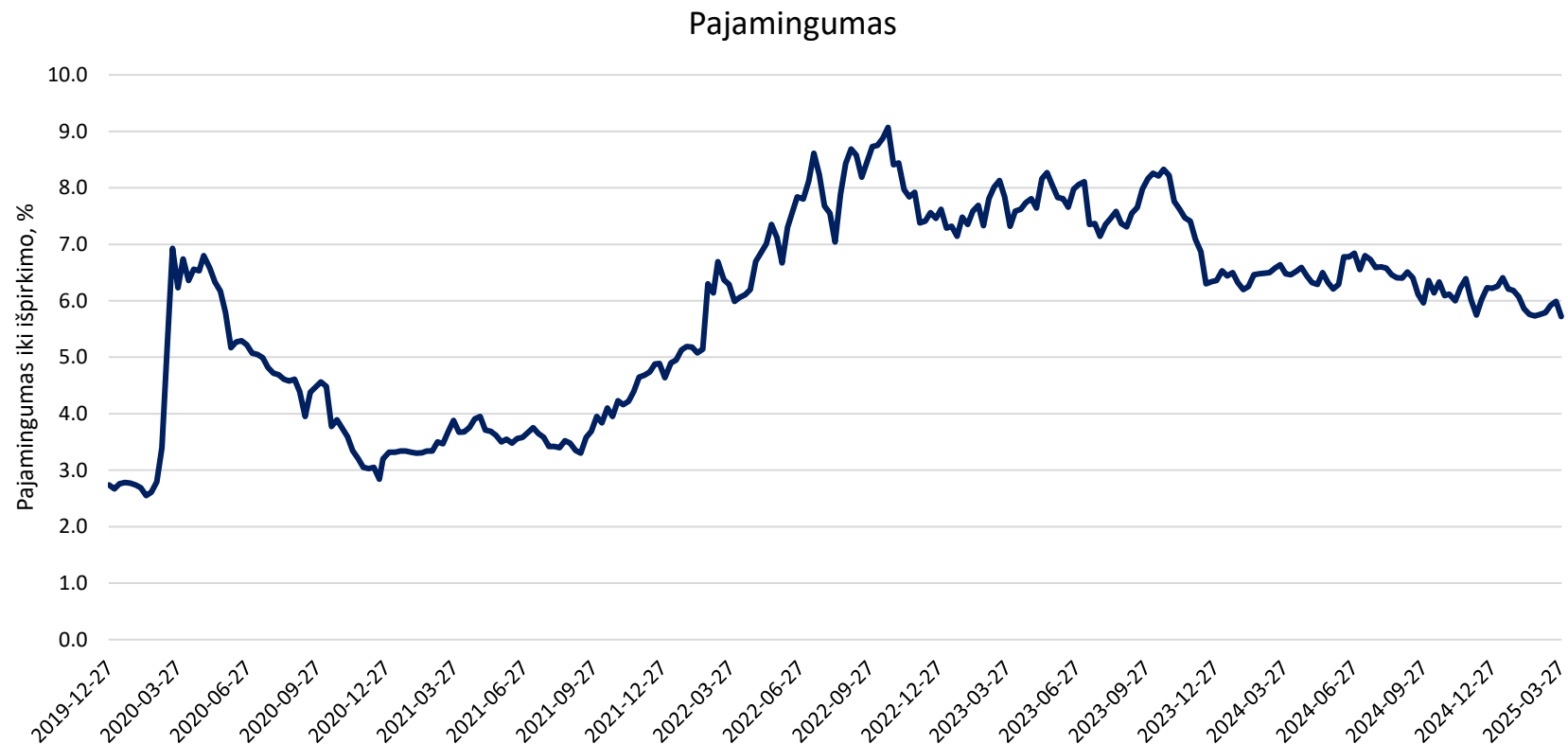
Valstybė



Šaltinis: SB Asset Management, 2025 kovas



Subfondo pajamingumas išlieka patrauklus



Šaltinis: SB Asset Management, 2025 kovas



5 didžiausios investicijos

SNSPW 2 1/2 06/07/28
(Synthos SA)

3.8%

- Pirmaujanti sintetinės gumos ir izoliacinių medžiagų gamintoja Europoje;
- Priimtinas skolos lygis, prieiga prie kapitalo injekcijų, jei to reikėtų;
- Pirmaeilė garantuota emisija, siūlanti 5 % YTW apie 3 metų trukmei už BB+/BB/Ba2 reitingą.

ROMANI 5 5/8 02/22/36
(Rumunijos vyriausybė)

3.8%

- Santykinai mažas valstybės skolos lygis (arti 50 % BVP);
- Investicinio lygio reitingas (BBB-) ir narystė NATO;
- Daugiau nei 6,4 % pajamingumas iki išpirkimo 7,5 metų trukmės obligacijai.

ARAGVI 11 1/8 11/20/29
(Trans-Oil Group)

3.8%

- Stambus vertikaliai integruotas žemės ūkio pramonės verslas Moldovoje, užimantis daugiau nei 90 % rinkos savo segmente;
- Didžioji dalis pajamų gaunama iš tarptautinių rinkų ir yra denominuota JAV doleriais;
- Solidi kapitalizacija (~40%), nuosaikus įsiskolinimo lygis.

GWILN 6 1/4 03/31/30
(Globalworth)

3.6%

- Stambus biurų NT valdytojas vidurio ir rytų Europoje, kurio portfelis sudaro daugiau nei 1 mln. kv.m. turto;
- Solidžios metrikos: skola 2024 m. gruodį prilygo 38,1% turto vertės, biurų užimtumas 86,7%;
- Pirmaeilė negarantuota emisija už 6.4% YTW su maždaug 4 metų trukme ir BB-/BBB-

ECOPET 8 7/8 01/13/33
(Ecopetrol SA)

3.6%

- Ecopetrol yra didžiausia naftos bendrovė Kolumbijoje, kurios 88,5 % akcijų priklauso Kolumbijos valstybei;
- Priimtini skolingumo rodikliai (bendrovės panaudotas bruto skolos ir EBITDA santykis 2024 m. rugsėjo mėn. pabaigoje siekė 2,1 karto).

Šaltinis: SB Asset Management, Bloomberg, bendrovių ataskaitos, 2025 kovas



Stiprus lyginamojo indekso lenkimas



	Vid. metinė grąža	Kintamumas	Sharpe rodiklis	YTM	Modifikuota trukmė
Subfondas	3.2%	3.3%	1.0	5.7% (eurais)	3.9 metų
Lyg. indeksas*	0.5%	5.4%	0.1		

Šaltinis: Bloomberg, SB Asset Management, 2025 kovas. Kintamumas ir Sharpe rodiklis skaičiuojami pagal dieninę grąžą.

*Lyginamasis indeksas – indikatorius, pagal kurį lyginama fondo grąža:

100% Bloomberg EM USD Aggregate Total Return Index Value Hedged EUR (H00014EU Index). Buvęs lyginamasis indeksas (iki 2023-11-30): 50% J.P. Morgan Emerging Markets Bond Index (EMBI) Global Hedged Euro Index (JPEIGHEU Index), 50% J.P. Morgan Corporate EMBI Broad Hedged Level in EUR (JBBSHEUR index).



Geresnė ilgalaikė graža* palyginus su konkurentais (rūšiavimas pagal 5 m. gražą)

Fondai	Nuo metų pradžios	2 m.	3 m.	5 m.	Nuo 2016.07.01
INVL Global Emerging Markets Bond Fund					
Gražą	1.4%	22.2%	16.5%	23.6%	31.3%
Konkurentų skaičius	114	114	114	114	114
Reitingas	66	9	3	9	3
Kvartilė	3	1	1	1	1

Fondai	Nuo metų pradžios	2 m.	3 m.	5 m.	Nuo 2016.07.01	3 m. Sortino	Max DD per 3 metus
Konkurentas #1	-0.6%	24.9%	19.2%	42.1%	17.0%	0.4%	-13.6%
Konkurentas #2	1.9%	34.6%	19.6%	35.4%	41.8%	0.3%	-20.3%
Konkurentas #3	1.0%	31.9%	15.2%	34.4%	22.8%	0.2%	-25.3%
Konkurentas #4	-3.4%	30.5%	15.7%	30.9%	33.2%	0.2%	-18.0%
Konkurentas #5	2.0%	24.3%	9.3%	28.1%	15.1%	0.1%	-23.0%
Konkurentas #6	-0.9%	21.4%	14.4%	28.1%	24.4%	0.2%	-12.0%
Konkurentas #7	1.4%	20.6%	9.8%	27.2%	18.6%	0.1%	-17.0%
Konkurentas #8	2.5%	26.9%	12.9%	25.6%	16.0%	0.2%	-22.1%
INVL besivystančių pasaulio rinkų fondas	1.4%	22.2%	16.5%	23.6%	31.3%	0.4%	-13.0%
Konkurentas #10	0.9%	21.6%	12.8%	22.9%	20.1%	0.2%	-18.1%
.....							
Konkurentas #105	1.8%	13.4%	3.7%	-2.7%	--	-0.1%	-19.1%
Konkurentas #106	2.3%	6.1%	-4.3%	-3.6%	--	-0.3%	-18.9%
Konkurentas #107	2.2%	2.7%	-5.6%	-5.6%	-5.7%	-0.4%	-17.6%
Konkurentas #108	0.9%	6.5%	-4.7%	-6.0%	--	-0.3%	-19.3%
Konkurentas #109	0.9%	2.5%	-4.6%	-9.2%	-11.5%	-0.8%	-10.0%

Šaltinis: Bloomberg, 2025 kovas. Sortino rodiklis skaičiuojamas naudojant 3 metų mėnesio gražos duomenis.

Palyginamoji grupė buvo atrinkta remiantis vidiniu vertinimu, siekiant rasti palyginamų fondų, turinčių pakankamai patirties, panašią investavimo strategiją ir pan.

*grąža atskaicius mokesčius

Priežastys investuoti į besivystančias rinkas

Ekonominio augimo pranašumas

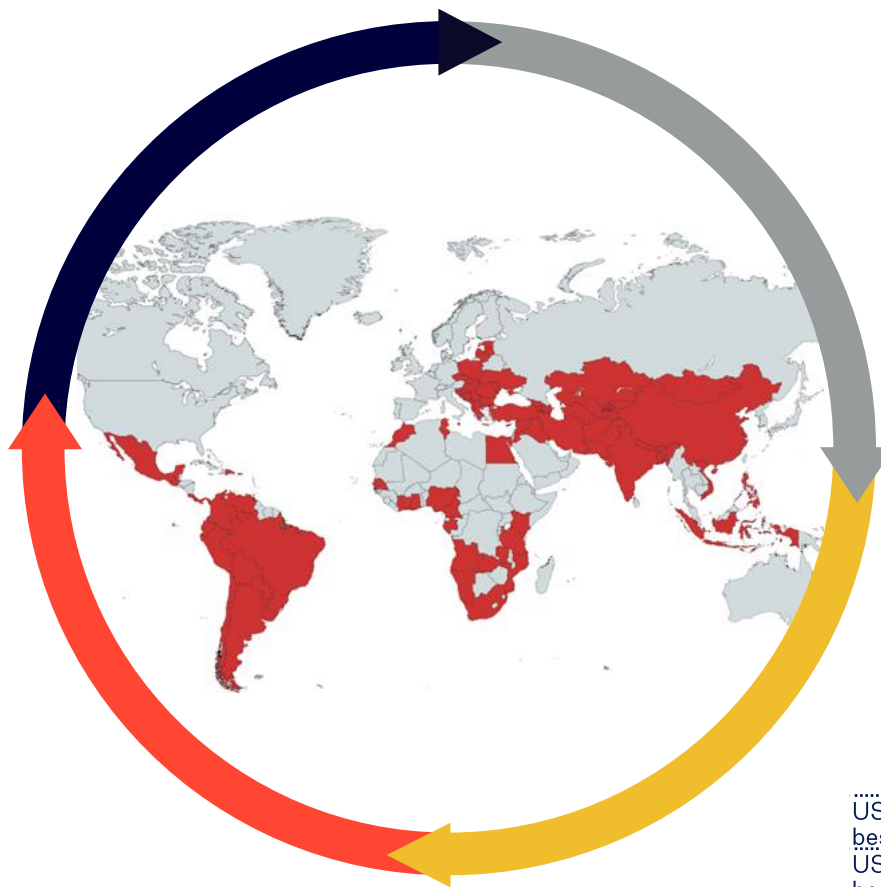
	Metinis BVP augimas 2017-2021	2022	2027 prognozė
DM	1.5%	2.4%	1.7%
EM	3.5%	3.7%	4.3%

Šaltinis: IMF

Mažesni valstybės skolos lygiai

	Valdžios skolos santykis su BVP	
	2023	2027 prognozė
DM	111%	114%
EM	68%	75%

Šaltinis: TVF



Demografinis pranašumas prieš išsivysčiusias rinkas

	Darbingo amžiaus populiacija	
	2020	2050 prognozė
DM	0.8 mlrd.	0.7 mlrd.
EM	4.2 mlrd.	5.3 mlrd.

Šaltinis: Pasaulio bankas

Didesnis potencialas ir patrauklūs pajamingumai

	Pajamingumas iki išpirkimo, % (doleriais)
USD denominuotos besivystančių rinkų VVP	6.9%
USD denominuotos besivystančių rinkų SVP	6.2%
JAV 10 metų išdo obligacijų pajamingumas	4.2%

Šaltinis: Bloomberg



Apibendrinimas



Turto klasė

Investicijos į regionus, išsiskiriančius sparčiu ekonomikos ir gyventojų skaičiaus augimu, o skolos lygis yra pakankamai žemas



Komanda

Patyrusi komanda, turinti vertingą patirtį aktyviai valdant besivystančių rinkų obligacijas ir akcijas.



Strategija

„Bottom-up“ principu analizuojamos obligacijos ir rinkos neefektyvumo išnaudojimas, kad būtų sugeneruota papildoma grąža.



Balansuota rizika ir grąža

Trumpos finansinės trukmės ir patikima valiuta denominuotos investicijos, leidžiančios uždirbti gerą grąžą su kontroliuojamu rizikos laipsniu

Faktai apie subfondą

Isteigimas: 2016

Valdymo mokestis: 1.25%

2023 BIK % nuo NAV: 1.51%

AUM: EUR 12.3 M / Strategijos AUM: EUR 332 M

Depozitoriumas: SEB bankas / Auditorius: KPMG

ISIN: LTIF00000666 / Bloomberg: INVLGEM



ESG ir tvarumas



ESG integracija (SFDR 6 straipsnis*)

Investuojant vengiama kreipti kapitalą į mažiau tvarias veiklas, taip sumažinant nuostolių riziką

Du pagrindiniai investicijų atrankos elementai ESG kontekste, naudojami obligacijų strategijose:

Neigiamų veiksmų išskyrimas

- Emitentai nedalyvauja / negauna didelės dalies pajamų iš prieštarigai vertinamų ginklų gamybos ir pardavimo, tabako, alkoholio, azartinių lošimų ir pornografijos sektorių.

ESG integracija

- Priimant investicinius sprendimus atsižvelgiama į „Bloomberg“ ESG balą, į kurį įeina standartizuotų ESG metrikų rinkinys, bei į trečiųjų šalių skelbiamus rodiklius.



Ačiū už dėmesį ir sėkmės